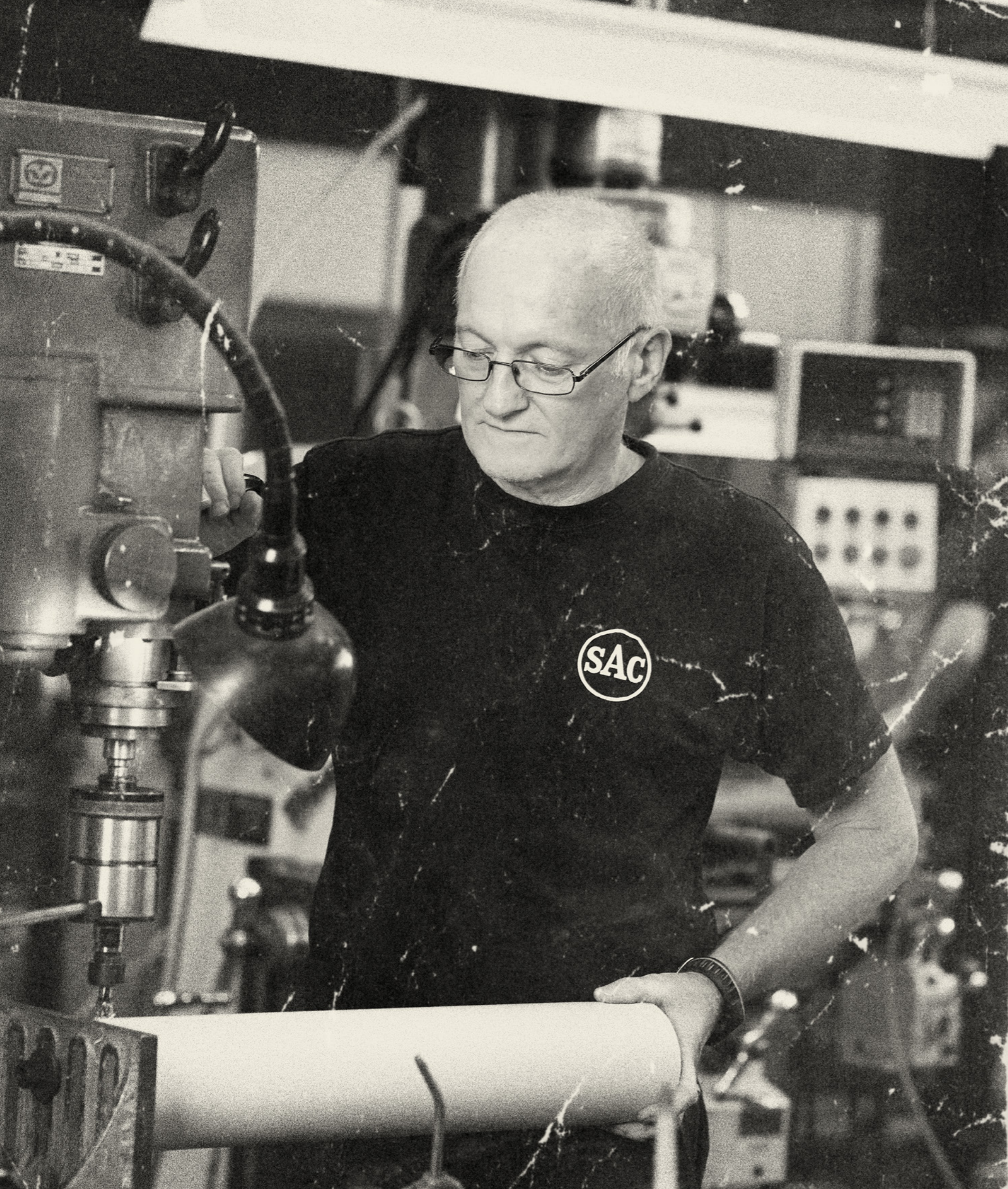




SOLUTION DE TRAITE TRADITIONNELLE

Des solutions de haute qualité à l'épreuve du futur



SOLUTIONS DE TRAITE DE HAUTE QUALITÉ

SAC vous propose des solutions de traite complètes qui vous permettent d'obtenir le plus haut rendement laitier possible avec la meilleure qualité possible. Cela a été notre objectif dès le début, à la fondation de l'entreprise S. A. Christensen par la première génération d'entrepreneurs SAC en 1938. Nous développons et commercialisons des solutions de traite complètes qui optimisent votre potentiel. Des solutions de traite qui sont faciles à utiliser, faciles à entretenir et douces envers les animaux. Notre objectif est d'offrir le meilleur pour l'animal, le lait et le trayeur, c'est pourquoi nous nous donnons aussi comme mission de vous assister dans votre ferme.

NOUS SOMMES LÀ OÙ SE TROUVE LE LAIT

Les produits SAC se sont faits une place sur le marché de l'industrie agricole danoise en mettant fortement l'accent sur un haut niveau de qualité, sur le bien-être des animaux et la durabilité environnementale. Nous avons depuis amélioré nos gammes de produits grâce à notre centre de recherche et de développement néerlandais. Cela a permis de mettre encore plus l'accent sur la technologie axée sur les données. Aujourd'hui, vous pouvez compter sur nous pour vous fournir effectivement les meilleures pratiques dans le monde entier.

Une assistance, forte de 80 ans d'expérience de la traite laitière, vous est toujours assurée grâce à notre personnel bien formé et à notre réseau professionnel d'environ 100 concessionnaires. Vous obtenez l'assistance et le service là où vous vous trouvez.

NOUS NOUS INTÉRESSONS À LA FAÇON DONT VOTRE ENTREPRISE SE DÉVELOPPE

Il est important pour nous que votre travail quotidien soit satisfaisant, confortable et agréable. Nous offrons des solutions qui facilitent votre travail quotidien dans un environnement ergonomique optimal et en mettant l'accent sur l'animal et son confort. Ensemble, nous fournissons un haut rendement laitier avec la meilleure qualité possible - pour vous permettre d'obtenir un profit durable.

Steen A. Christensen
Propriétaire, SA Christensen & Co. A/S

UNE TRAITE DE HAUTE QUALITÉ AUGMENTE VOS PROFITS

L'industrie laitière est en plein changement. Elle a en fait déjà évolué dans de nombreux pays. Elle se transforme et passe d'une industrie comptant de nombreuses petites fermes laitières et exploitations avec de petits troupeaux à une industrie comportant de grandes exploitations ayant de plus gros troupeaux et à une production plus professionnelle à grande échelle qui donne la priorité à la productivité et à l'efficacité.

RÉPONDRE À VOS BESOINS ET À CEUX DE VOS VACHES

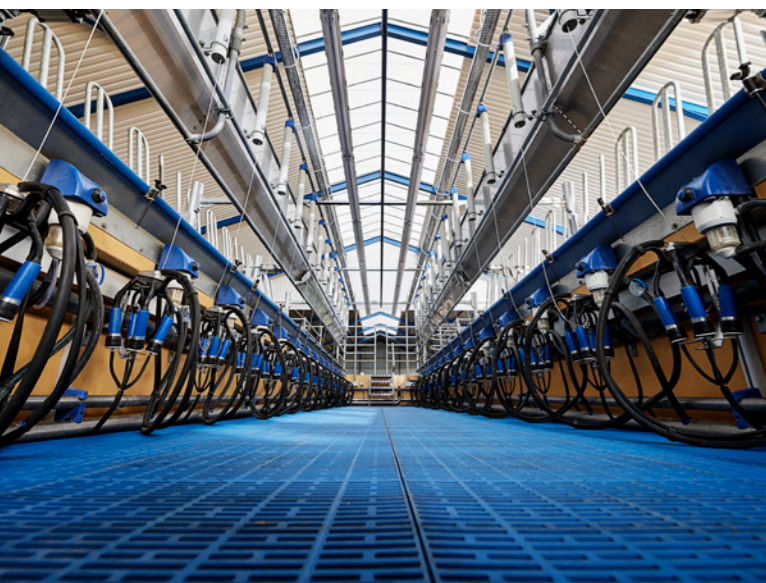
Bien sûr, ce changement structurel affecte la façon dont votre traite s'effectue au mieux. Ainsi que le type d'équipement qui répond le mieux à vos besoins et aux besoins de vos vaches.

De nombreux éleveurs - peut-être vous aussi - pensent que la traite est bien le moment où le meilleur contact s'établit avec chaque animal dans le troupeau. Et vous souhaitez probablement pouvoir conserver cette relation étroite. Il s'agit sans doute même d'une part essentielle de votre

travail d'éleveur laitier, et ce quelle que soit la taille de votre troupeau. Ceci en mettant toujours l'accent sur le meilleur pour la vache, le lait et le trayeur.

DES SOLUTIONS DE TRAITE DE HAUTE QUALITÉ DECLINEES DANS TOUTES LES TAILLES

Nous vous fournissons des solutions de traite de haute qualité. Quelle que soit la taille de votre troupeau, vous pouvez toujours obtenir une solution de traite SAC qui répondra à vos besoins, aux besoins de vos vaches pour une traite efficace, mais douce, en maintenant le contact avec les vaches.



Qu'il s'agisse de quelques vaches ou d'un grand troupeau, nos solutions de traite vont contribuer à obtenir la meilleure traite et le meilleur lait afin de vous permettre de réaliser un profit satisfaisant.

UN ESPACE DE TRAVAIL OPTIMAL POUR VOUS ET VOS ANIMAUX

Nous nous soucions de vous et du confort de vos vaches. Vous avez besoin d'un espace de travail correct afin d'effectuer confortablement du bon travail. Un espace de travail ergonomique pour vous permettre de travailler de manière efficace, rapide et sans positions délicates ou maladroites. Vos vaches ont également besoin d'un environnement qui soit sain et dans lequel il est facile d'entrer. En respectant leur besoin d'espace, nos solutions de traite sont conçues pour vous permettre de traire efficacement de nombreuses vaches afin de rendre la traite rentable.

UNE MAINTENANCE FACILE POUR RESTER RENTABLE

Toutes nos solutions de traite sont conçues de manière à permettre un entretien facile.

Nous souhaitons vous permettre de maintenir de faibles coûts d'exploitation, en limitant les frais de maintenance notamment, et faire en sorte que vos heures de travail puissent être consacrées à d'autres tâches tout en disposant d'une solution fiable de traite durant de nombreuses années.

LA SOLUTION SAC VOUS ACCOMPAGNE DURABLEMENT

Nous faisons toujours en sorte que nos salles de traite soient évolutives et adaptables aux innovations. Vous êtes donc assuré de pouvoir intégrer de futures améliorations techniques et de pouvoir disposer des pièces détachées. Vous pourrez modifier continuellement ou bien ajouter d'autres options ou éléments à votre solution de traite à chaque fois que votre troupeau ou vos besoins évolueront.

Une solution de traite de chez SAC repose sur des années d'expérience et met l'accent sur la recherche et le développement.



“

Le marché est changeant, et le prix du lait fluctuant. Il est important pour nous de disposer d'une gestion efficace de nos finances et d'un bon équilibre global, afin d'envisager l'avenir de façon durable.

Lise et Brian Johannesen
Gludsted, Danemark

Lise et Brian Johannesen ont pris une décision concernant leur avenir sur la base d'un marché changeant et en évolution constante. En 2017, ils ont remplacé une solution de traite robotisée par une solution 2x8 30 degrés en épi - Herringbone. Pour eux, les valeurs importantes sont :

- La possibilité de pouvoir quitter les lieux, une fois le travail de la traite terminé - une séparation nette entre travail et temps libre.
- Il est ainsi plus facile de former des employés aux tâches quotidiennes et d'accorder la priorité aux soins apportés aux vaches.

Pour Lise et Brian c'est la bonne décision basée sur la façon dont ils envisagent l'avenir, et ils sont convaincus que le moment était bien choisi. Ils veulent continuer à exploiter la ferme telle qu'elle est actuellement et ils ne veulent pas d'extension - ils souhaitent mettre l'accent sur une gestion harmonieuse et raisonnée.

À PROPOS DE LISE ET BRIAN JOHANNESSEN

- Deuxième génération à la ferme familiale
- Lise, Brian Johannesen et leur employé à temps partiel prennent en charge le travail de la traite
- Aujourd'hui, ils traitent 150 vaches dans une ferme de 170 hectares
- Les vaches sont traitées deux fois par jour
- Le rendement laitier moyen par vache par an est de 11 000 kilogrammes
- Le résultat leucocytaire moyen est de 156 000.

LA SALLE DE TRAITE QUI S'ADAPTE A VOTRE TROUPEAU

À quoi doit ressembler votre salle de traite ? Il existe probablement autant d'idées différentes sur ce que peut être une salle de traite parfaite qu'il y a de producteurs laitiers. C'est pourquoi SAC propose une gamme complète de différentes solutions de traite. Il est ainsi possible de s'adapter à n'importe quel nombre de vaches et être flexible et extensible au fur et à mesure de l'évolution de votre troupeau.

LA SALLE DE TRAITE QU'IL VOUS FAUT

Vous pouvez choisir votre solution de traite chez SAC sous forme de roto, de traite arrière, en épi (Herringbone), en mode swing-over ou étable entravée - en fonction de ce que vous préférez. Vous retrouverez vos options à la page suivante. Vous pouvez construire et créer des salles de traite qui répondent à vos besoins et à ceux de votre troupeau.

SOLUTION XXL POUR LES VACHES GRANDS GABARITS

En plus de l'agrandissement de vos troupeaux, nous

permettons aussi aux vaches d'évoluer en gabarit. Cela nécessite d'avoir plus d'espace dans la salle de traite et une conception optimisée. Chez SAC, nous avons mis au point une solution de traite extra large.

Elle utilise le même équipement que d'autres solutions de traite SAC, mais elle a été conçue spécifiquement pour des vaches plus grandes et plus grosses en leur donnant suffisamment d'espace pour se positionner. Ceci permet d'assurer à la fois le confort des vaches et des profits élevés.

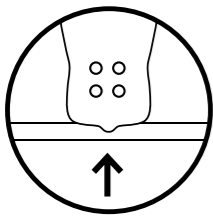


TRAITE TRADITIONNELLE UNE OFFRE COMPLÈTE

Une gamme complète de salles de traite adaptées à vos besoins et à la taille de votre troupeau.

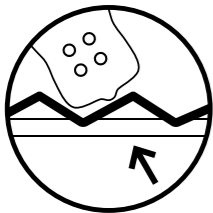
TRAITE TRADITIONNELLE

TRAITE ARRIÈRE



SIDE BY SIDE 90 DEGREE

Solution de grande capacité sur deux quais où vous pourrez définir le nombre de places qui répondra à vos besoins - et solution évolutive, permettant de faciles améliorations. Disponible dans une version standard pour les vaches petites et moyennes et dans une version industrielle pour les grosses vaches - et la plus récente est une version XXL pour vaches de grand gabarit.



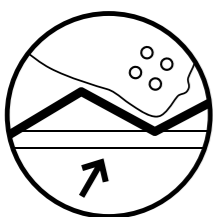
60 DEGRÉS EN ÉPI (HERRINGBONE)

Salle de traite simple et efficace avec un faible encombrement - vous permettant de disposer d'un bon espace pour travailler durant la traite. Solution de qualité adaptée à tous les types de vaches. Choix possible entre plain-pied ou fosse.

SWING-OVER (60 DEGRÉS - 90 DEGRÉS)

Solution idéale pour des vaches de même potentiel, le bras de traite pivotant permet un parfait positionnement de l'unité de traite.

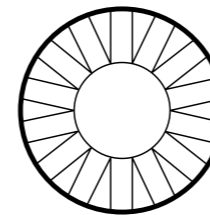
TRAITE EN EPI



30 DEGRÉS EN ÉPI (HERRINGBONE)

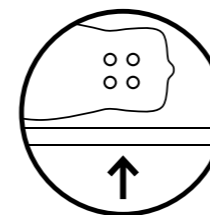
Salle de traite simple et efficace avec un faible encombrement - vous disposez d'une bonne vue d'ensemble et vous avez la possibilité de vous occuper des vaches durant la traite. Solution de qualité adaptée à tous les types de vaches. Choix possible entre plain-pied ou fosse.

ROTO EXTERIEUR



Tout en garantissant un flux continu des animaux, vous effectuez la traite en ayant une bonne supervision globale. Vous disposez de bonnes conditions de travail avec de l'espace et vous effectuez la traite au plus près des mamelles.

ETABLE ENTRAVÉE



Avec une étable entravée, vous disposez de tous les avantages d'une unité de traite IDC - et vous êtes sûr d'obtenir une traite efficace et flexible.



“

SAC a fourni
une solution de
grande qualité où
tout fonctionne
efficacement avec
une haute capacité.

Wim Bonestroo
Doornspijk

UN SERVICE ET UNE ASSISTANCE FIABLES

Vous pouvez vous attendre à une haute fiabilité avec notre équipe de service compétente et expérimentée, et ce où que vous soyez.

SOUTIEN LOCAL ET GLOBAL

Si vous avez besoin de conseils ou d'aide pour améliorer votre solution de traite traditionnelle, nous répondons présents – par téléphone, en ligne ou chez vous sur rendez-vous. Notre organisation de service est basée sur nos équipes d'experts parfaitement formés - localement via votre contact local SAC et le concessionnaire ainsi que via notre système global.

OBTENEZ DE L'ASSISTANCE ET DE L'AIDE RAPIDEMENT

Nous savons combien il est important de pouvoir disposer d'une installation opérationnelle pour la traite. C'est pourquoi notre assistance téléphonique Hotline avec une approche globale peut se connecter à toutes les installations SAC partout dans le monde. Cela vous garantit un court délai de réponse et une aide rapide si vous devez faire face à certains problèmes. Nous sommes là pour vous conseiller et vous guider.

RÉDUIRE VOS COÛTS - AMÉLIORER VOTRE RENDEMENT

Notre organisation de service expérimentée peut vous aider en vous donnant des conseils sur l'entretien préventif et en vous proposant aussi des améliorations – pour réduire vos coûts et optimiser votre solution. Cela peut vous permettre de conserver une installation de traite efficace durant de nombreuses années et de garantir le bien-être des animaux.



En 2011 Wim Bonestroo achète sa ferme, et pour atteindre ses objectifs, installe immédiatement un nouveau roto extérieur. Le fonctionnement de l'ensemble de la solution SAC est vraiment optimal depuis la table d'affouragement, l'aire d'attente avec barrière poussante, les portes de tri et la gestion du second tour, jusqu'au processus de traite lui-même. Vous pouvez traire le troupeau entier en seulement 1 heure et 20 minutes, soit une moyenne de 190-200 vaches par heure.

La gestion du second tour en particulier fonctionne très bien et apporte une vraie valeur ajoutée. Dès qu'une vache entre dans le roto, vous pouvez la bloquer pour qu'elle fasse un second tour, par exemple, pour un soin. Cela permet à l'éleveur de rester sur le poste de traite et de pouvoir toujours vérifier l'état des mamelles sans avoir à arrêter le roto. La traite peut donc s'effectuer avec une seule personne.

L'écran tactile offre un aperçu complet de la salle de traite. Les vaches à surveiller sont immédiatement identifiées et visibles pour le trayeur. Durant la traite, avec l'écran tactile, vous disposez en permanence de toutes les informations nécessaires et pertinentes.

A PROPOS DE WIM BONESTROO

- Roto extérieur de 44 places
- Troupeau de 250 vaches
- Le rendement laitier est de 11 700 kg par vache et par an
- 70 hectares de terres
- Les vaches sont traitées trois fois par jour.



VOUS PROFITerez DE NOS PARTAGES DES CONNAISSANCES

Pour être sûr que la famille SAC soit toujours au top en termes de connaissances et de technologies de demain, nous partageons nos savoir-faire et notre expérience à la SACademy. Il s'agit de notre centre de formation pour concessionnaires et techniciens SAC, grâce à celui-ci, vous êtes assurés d'obtenir les meilleurs services et assistances possibles.

OPTIMISEZ LE RÉSULTAT DE VOS EFFORTS

Pour obtenir la meilleure traite possible tous les jours, il vous faut une solution de traite complète - pas seulement une machine à traire.

Vous souhaitez conserver l'historique de la performance de chaque vache, l'état de la vache et la qualité de son lait. Vous souhaitez également rationaliser les tâches quotidiennes autour de la traite et vous libérer du temps sur le travail manuel afin de pouvoir effectuer d'autres tâches de votre choix et donner la priorité au travail dans votre ferme. Chez SAC, nous pensons qu'en connaissant bien les performances de vos vaches et en donnant la priorité aux journées de travail, vous serez en mesure d'optimiser réellement vos bénéfices.

LE MEILLEUR POUR VOUS ET VOS VACHES

Il y a plusieurs aspects à considérer lorsque vous installez une solution de traite. Il est bien sûr important que cela puisse vous aider à obtenir les meilleurs résultats possibles pour la traite. Mais il vous faut aussi réfléchir au bien-être de vos vaches - et à la façon dont l'espace de travail se présente pour vous ou vos collègues. Comment préférez-vous le contact avec vos vaches ?

SURVEILLEZ TOUJOURS CE QUE FONT VOS VACHES

Un autre aspect important est le système de gestion - de combien de données et de quelle fiabilité avez-vous besoin pour prendre les meilleures décisions et améliorer vos profits. Les données sont-elles présentées en temps réel, quand et où vous en avez besoin ? Nous vous proposons la solution de gestion « Management Dairy Solution » avec un grand nombre de modules au choix et de nombreux points d'accès afin de répondre à vos besoins et vous faciliter le travail - depuis les solutions simples jusqu'aux plus avancées.

CHOISISSEZ UNE SOLUTION DE TRAITE FIABLE ET COMPLÈTE

Vous souhaitez disposer de temps pour vous occuper de vos vaches et pour gérer votre ferme. C'est pourquoi SAC fournira une solution de traite fiable et complète, adaptable aux évolutions et qui vous donnera le meilleur rendement possible avec la meilleure qualité de lait. Ceci pour vous permettre d'obtenir le meilleur profit possible pour votre travail quotidien.





OBTENEZ PLUS DE VOTRE TRAITE

Notre plateforme de gestion Management Dairy Solution (MDS) est adaptable aux évolutions et vous offre la meilleure sécurité de suivi de vos traites et de vos vaches.

Notre solution de gestion de la traite Management Dairy Solution vous permet de vous concentrer sur les paramètres les plus importants pour votre entreprise. Laissez le système de gestion constituer l'historique de vos vaches et vous aider à gérer les tâches quotidiennes de manière efficace sur la base de données en temps réel.

RÉSOLVRE LES DÉFIS N'IMPORTE OÙ ET N'IMPORTE QUAND

Vous pouvez accéder aux données de votre troupeau et de vos vaches – quel que soit l'endroit où vous vous trouvez : sur un écran tactile près de la vache, sur votre ordinateur dans votre bureau ou dans une application sur votre smartphone ou tablette lorsque vous êtes en déplacement. Vous pouvez toujours réagir à des problèmes ou informations qui attirent votre attention et prendre les bonnes décisions au bon moment.

TOUT CE QU'IL VOUS FAUT SAVOIR

Nous vous proposons différents types de systèmes de gestion afin que vous puissiez obtenir exactement l'information qu'il vous faut pour optimiser vos profits. Que ce soit au niveau du troupeau au global ou que vous ayez besoin de connaître les données individuelles par vache. SAC a la solution pour l'accès à l'information.

IDC, UniMilco, UniTrack, la gestion intégrée Total Integrated Management, (TIM), l'écran tactile. Nos solutions de gestion sont construites sur l'expérience, la compétence et l'expertise acquises depuis de nombreuses années dans l'élevage laitier.

Avec la Solution de gestion **Total Integrated Management (TIM)**, vous accédez à une plate-forme de gestion axée sur les données et qui vous donne un aperçu facile et immédiat – au niveau du troupeau ainsi qu'au niveau de chaque animal. Vous aurez tout en un seul lieu et coup d'oeil et cela vous aidera à gérer efficacement le quotidien de votre exploitation.

Avec **l'UniTrack, Chaleur - Santé - Troupeau**, vous pourrez surveiller vos vaches pour une gestion efficace des chaleurs et la surveillance de leur santé. Vous saurez toujours comment vont vos vaches et où elles sont.

L'UniMilco contrôle l'ensemble de la salle de traite, avant, pendant et après la traite. En même temps, l'unité permet de protéger la santé de la vache en contrôlant la performance- et pour assurer la qualité du lait.

L'IDC est un ensemble comprenant pulsation et décrochage automatiques. IDC2 et IDC3 vous apportent des informations pour la gestion de la traite de vos animaux et assurent la qualité du lait et de bonnes conditions de travail.

AMÉLIOREZ VOTRE GESTION DE TROUPEAU

Il ne s'agit pas seulement de l'installation de la solution de traite elle-même. Il s'agit surtout de trouver une solution complète qui utilise aussi bien votre potentiel que celui de votre troupeau.

SAC vous accompagne durant tout le processus, depuis l'optimisation de l'agencement jusqu'à l'adaptation de votre bâtiment au travail quotidien. Nous vous fournissons des plans de principe et des conseils avisés et expérimentés afin de vous aider à trouver la meilleure solution. Chez SAC, nous écoutons vos besoins et vous aidons à obtenir la meilleure solution et pour chaque jour le meilleur résultat possible, et ce durant de nombreuses années.

SOUTIEN LOCAL AU TRAVERS DE NOTRE RÉSEAU

Au fil du temps, SAC a élargi son réseau d'organisations et d'experts locaux. En collaboration avec nos partenaires, nous vous garantissons une parfaite assistance. Que vous ayez des projets d'extension de votre troupeau et entreprise ou que vous souhaitiez simplement mieux vous adapter au marché, vous pouvez obtenir l'aide dont vous avez besoin de la part de SAC et de nos partenaires locaux.





A/S S. A. CHRISTENSEN & CO.

Ndr. Havnevej 2
DK-6000 Kolding
Danemark
Tél. : +45 75 52 36 66
dk@sacmilking.com

Suivez nous sur les réseaux sociaux :
facebook.com/sacmilking
linkedin.com/sacmilking
youtube.com/sacmilking

Pour plus d'informations,
retrouvez-nous sur sacmilking.com